



HI-VIS SOFTSHELL JACKET VESTE SOUPLE HAUTE VISIBILITÉ



FEATURES

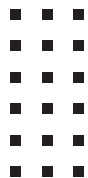
- Made of polyester twill and TPU with microfleece backing
- Brushed polar fleece lining
- 2 in 3M Scotchlite® reflective tape over 4 in contrast stripe⁽¹⁾
- Front YKK zipper with inside storm flap
- Adjustable cuffs with self-gripping strap⁽²⁾
- Chest pocket with YKK zipper
- 2 waist pockets with YKK zipper
- Inside chest pocket

CARACTÉRISTIQUES

- Fait en serge de polyester et en TPU avec support micropolaire
- Doublure en tissu polaire brossé
- Bandes réfléchissantes 3M Scotchlite® de 2 po sur des bandes contrastantes de 4 po⁽¹⁾
- Fermeture à glissière YKK au-devant avec rabat tempête à l'intérieur
- Manchettes ajustables avec bande auto-agrippante⁽²⁾
- Poche à la poitrine avec fermeture à glissière YKK
- Poches à la taille avec fermeture à glissière YKK
- Poches intérieure à la poitrine

PRODUCT DATA | INFORMATIONS DU PRODUIT

| PRODUCT # DE PRODUIT | SIZES GRANDEUR | PACKAGING EMBALLAGE | COMPLIANT TO CONFORME À |
|----------------------|------------------|-----------------------|---|
| 116516OR | S-5XL P-5TG | TAGGED ÉTIQUETÉ | CSA Z96-22 CLASS 2 - LEVEL 2 CLASSE 2 - NIVEAU 2 ANSI/ISEA 107-2020 TYPE R - CLASS 3 TYPE R - CLASSE 3 |
| 116516YL | S-5XL P-5TG | TAGGED ÉTIQUETÉ | CSA Z96-22 CLASS 1 - LEVEL 2 CLASSE 1 - NIVEAU 2 ANSI/ISEA 107-2020 TYPE O - CLASS 1 TYPE O - CLASSE 1 |
| 116516BK | S-5XL P-5TG | TAGGED ÉTIQUETÉ | CSA Z96-22 CLASS 1 - LEVEL 2 CLASSE 1 - NIVEAU 2 ANSI/ISEA 107-2020 TYPE O - CLASS 1 TYPE O - CLASSE 1 |





HI-VIS SOFTSHELL JACKET VESTE SOUPLE HAUTE VISIBILITÉ

CARE INSTRUCTIONS | CONSEILS D'ENTRETIEN

- **Garment care** should be **done regularly** as **soiling** can **reduce** the **high visibility properties** of the materials and the **reflectivity** of the retroreflective trim, which can compromise the user's protection.
- **Users** must **inspect** their high visibility clothing **before** and **after each use** and **clean it** to ensure that it is they are clean, in good condition and do not show signs of wear.
- **Minor repairs** that do not affect the integrity of the garment **can be made with similar materials**.
- **Wash light** and **dark colored clothes separately** and **also** clothes **made of stronger and lighter materials**.
- **Groupe BBH is not responsible for any loss of performance due to washing and premature deterioration that this may cause, including the deterioration of the customizations applied to the garments (heat transfer, embroidery and pad printing).**

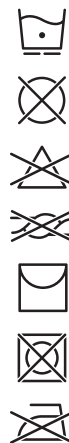
1. **Before washing**, be sure to **empty all pockets** of the garment.
2. **Close all zippers, snaps and self-gripping straps.**
3. **Machine wash** on the **gentle cycle with cold water.**
4. **Shake to smooth out the wrinkles.**
5. **Hang to dry** in a cool, well-ventilated area.

- **Do not dry clean.**
- **Do not use bleach or chlorine-based chemicals.**
- **Do not tumble dry, iron or leave on the radiator.**
- **Do not wring.**

- **L'entretien du vêtement** doit être **fait régulièrement** puisque les **souillures** peuvent **réduire les propriétés de haute visibilité** des matières et le **niveau de réflexion** des garnitures rétroréfléchissantes ce qui peut **compromettre la protection de l'utilisateur.**
- Les **utilisateurs** doivent **inspecter** leurs vêtements haute visibilité **avant** et **après chaque utilisation** et les **nettoyer** afin de s'assurer qu'ils sont propres, en bon état et qu'ils ne démontrent pas des signes d'usure.
- Les **réparations mineures** qui n'affectent pas l'intégrité du vêtement **peuvent être faites avec des matériaux similaires.**
- **Laver séparément** les **vêtements de couleur pâle et foncé** et aussi les **vêtements fait de matière plus robuste et plus légère.**
- **Groupe BBH n'est pas responsable des pertes de performance due aux lavages et à la détérioration prématurée que cela peut causer incluant la détérioration des personnalisations appliquées sur les vêtements (transfert à chaud, broderie et tampographie).**

1. **Avant de laver**, assurez-vous de **vider toutes les poches** du vêtement.
2. **Fermer** toutes les **fermetures à glissière**, les **boutons-pression** et les **bandes auto-agrippantes.**
3. **Laver à la machine** au **cycle délicat avec de l'eau froide.**
4. **Secouer** pour bien défroisser.
5. **Suspendre pour sécher** dans un endroit bien aérée et frais.

- **Ne pas nettoyer à sec.**
- **Ne pas utiliser d'agent blanchissant ou de produits chimiques à base de chlore.**
- **Ne pas sécher à la machine, repasser ou laisser sur le radiateur.**
- **Ne pas tordre.**



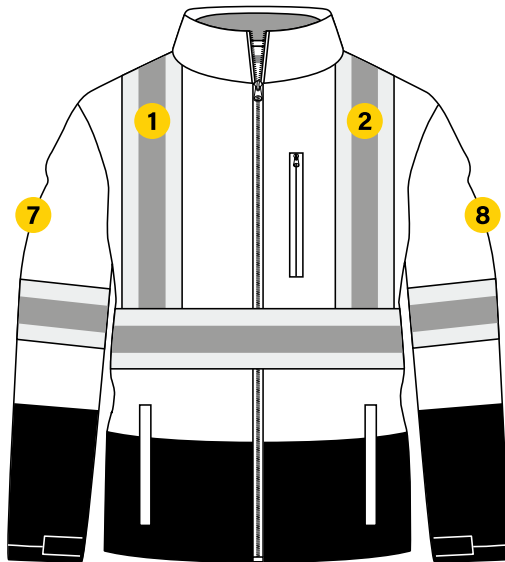
WHICH SIZE IS RIGHT FOR YOU? | QUELLE GRANDEUR VOUS CONVIENT ?

| SIZES GRANDEUR | S P | M M | L G | XL TG | 2XL 2TG | 3XL 3TG | 4XL 4TG | 5XL 5TG |
|------------------|-----------|-----------|-----------|-----------|-----------|-----------|-----------|-----------|
| CHEST POITRINE | 36" 38" | 39" 41" | 42" 44" | 45" 47" | 48" 50" | 51" 53" | 54" 56" | 57" 59" |
| WAIST TAILLE | 29" 31" | 32" 34" | 36" 38" | 40" 42" | 43" 45" | 46" 48" | 49" 51" | 52" 54" |
| HIP HANCHES | 36" 38" | 39" 41" | 42" 44" | 45" 47" | 48" 50" | 51" 53" | 54" 56" | 57" 69" |
| ARMS MANCHE | 33" | 34" | 35" | 36" | 37" | 38" | 39" | 40" |

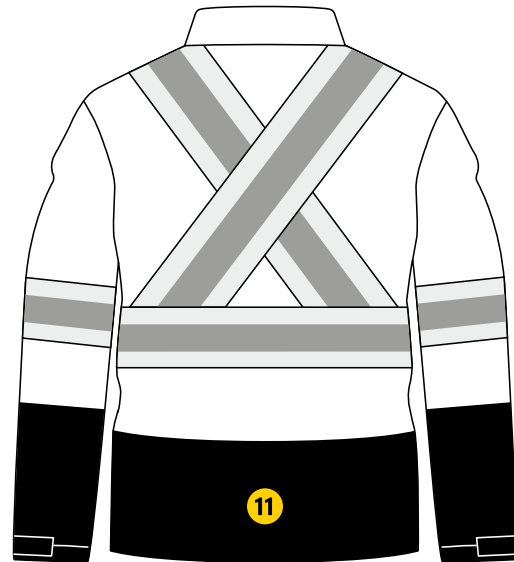


HI-VIS SOFTSHELL JACKET VESTE SOUPLE HAUTE VISIBILITÉ

RIGHT
DROITE



LEFT
GAUCHE



RIGHT
DROITE



EMBROIDERY
BRODERIE

HEAT TRANSFERT
TRANSFERT À CHAUD

REFLECTIVE HEAT TRANSFERT
TRANSFERT À CHAUD RÉFLÉCHISSANT

MAXIMUM SIZE
TAILLE MAXIMALE

| | EMBROIDERY BRODERIE | HEAT TRANSFERT TRANSFERT À CHAUD | REFLECTIVE HEAT TRANSFERT TRANSFERT À CHAUD RÉFLÉCHISSANT | MAXIMUM SIZE TAILLE MAXIMALE |
|----|------------------------|-------------------------------------|--|---------------------------------|
| 1 | LOGOEMCH01 | | N/A N/D | 3,5 X 2 IN PO |
| 2 | LOGOEMCH02 | | N/A N/D | 3,5 X 2 IN PO |
| 3 | | | N/A N/D | |
| 4 | | | N/A N/D | |
| 5 | | | N/A N/D | |
| 6 | | | N/A N/D | |
| 7 | LOGOEMSL07 | LOGOHTSL07 | LOGOHTRSL07 | 4 X 3 IN PO |
| 8 | LOGOEMSL08 | LOGOHTSL08 | LOGOHTRSL08 | 4 X 3 IN PO |
| 9 | | | N/A N/D | |
| 10 | | | N/A N/D | |
| 11 | LOGOEMBK11 | LOGOHTBK11 | LOGOHTRBK11 | 12 X 4 IN PO |
| 12 | | | N/A N/D | |
| 13 | | | N/A N/D | |